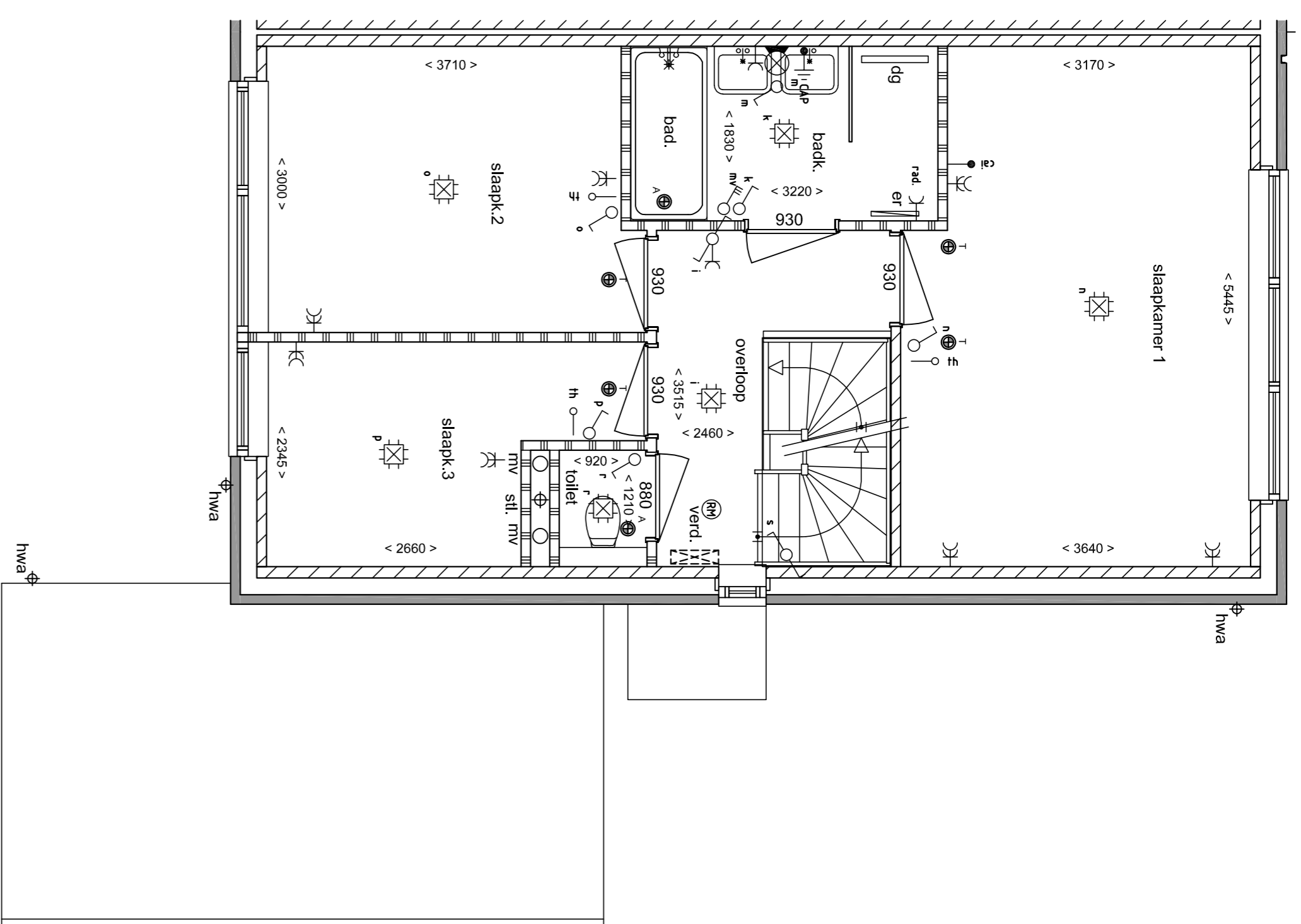
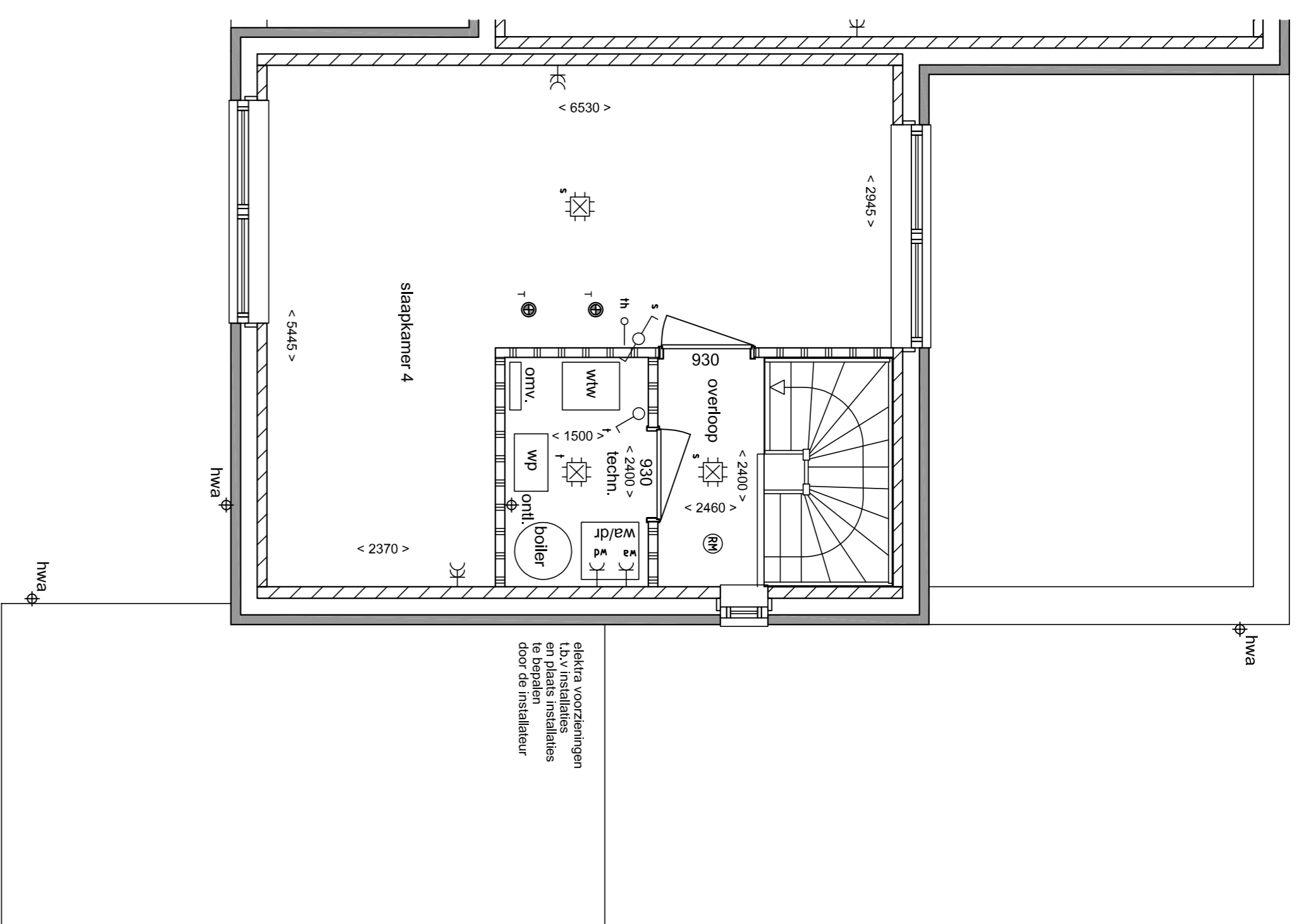


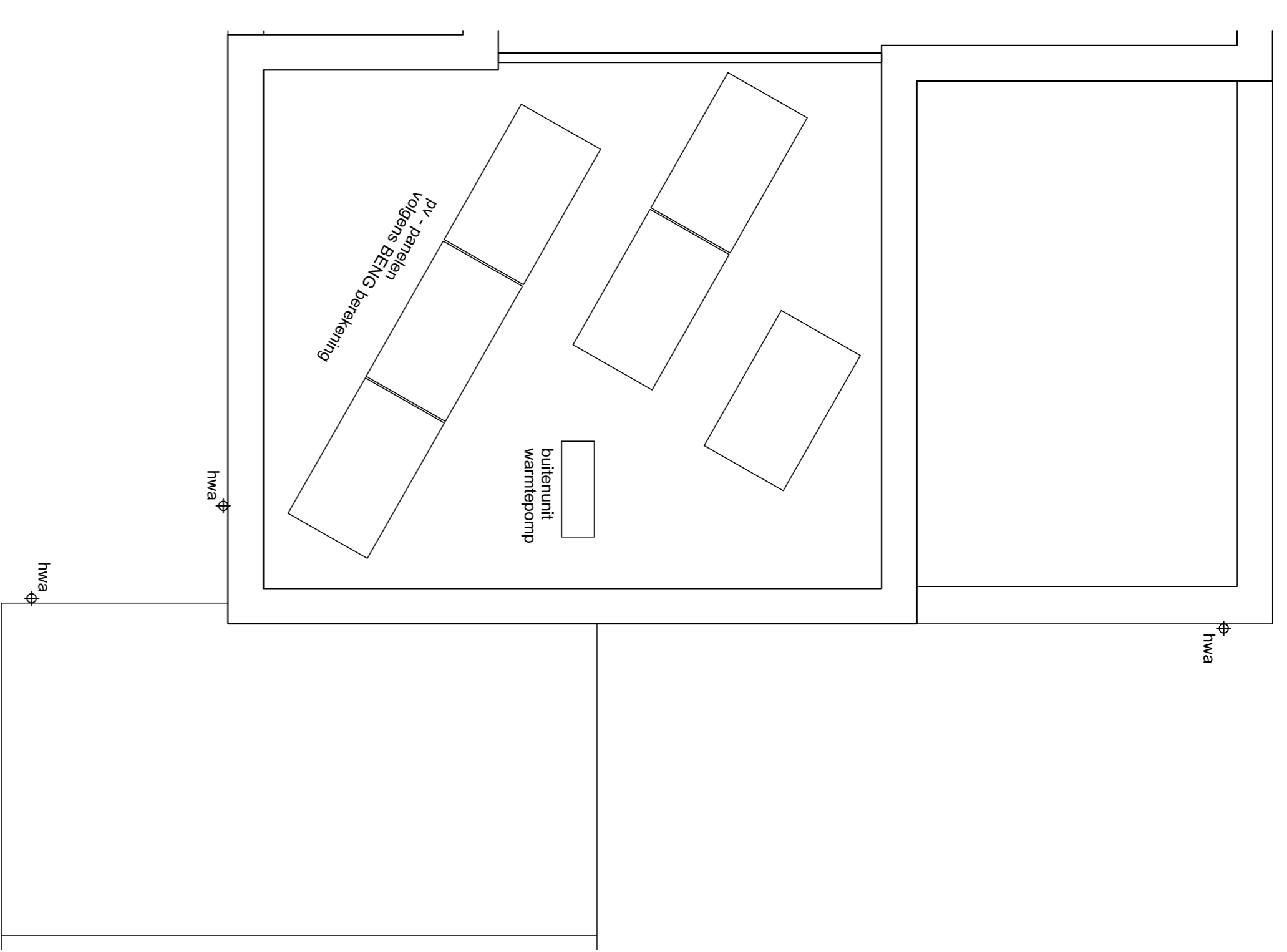
beganegrond



1e verdieping

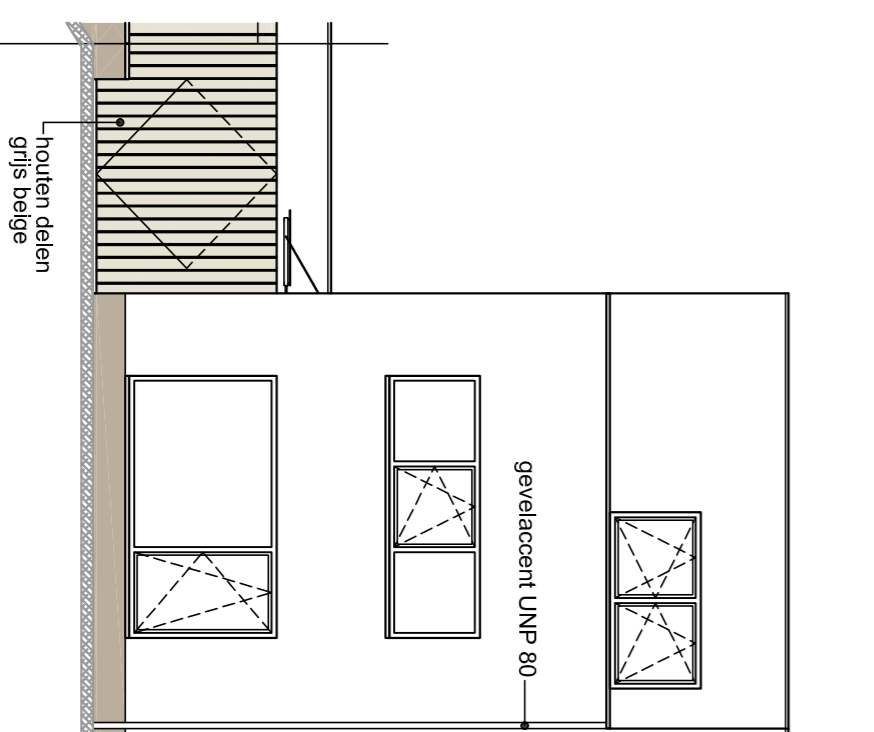


2e verdieping

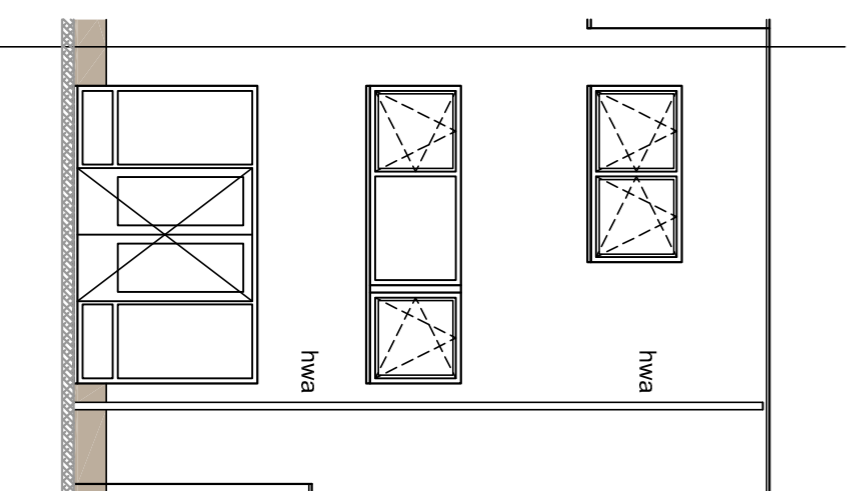


dakvloer

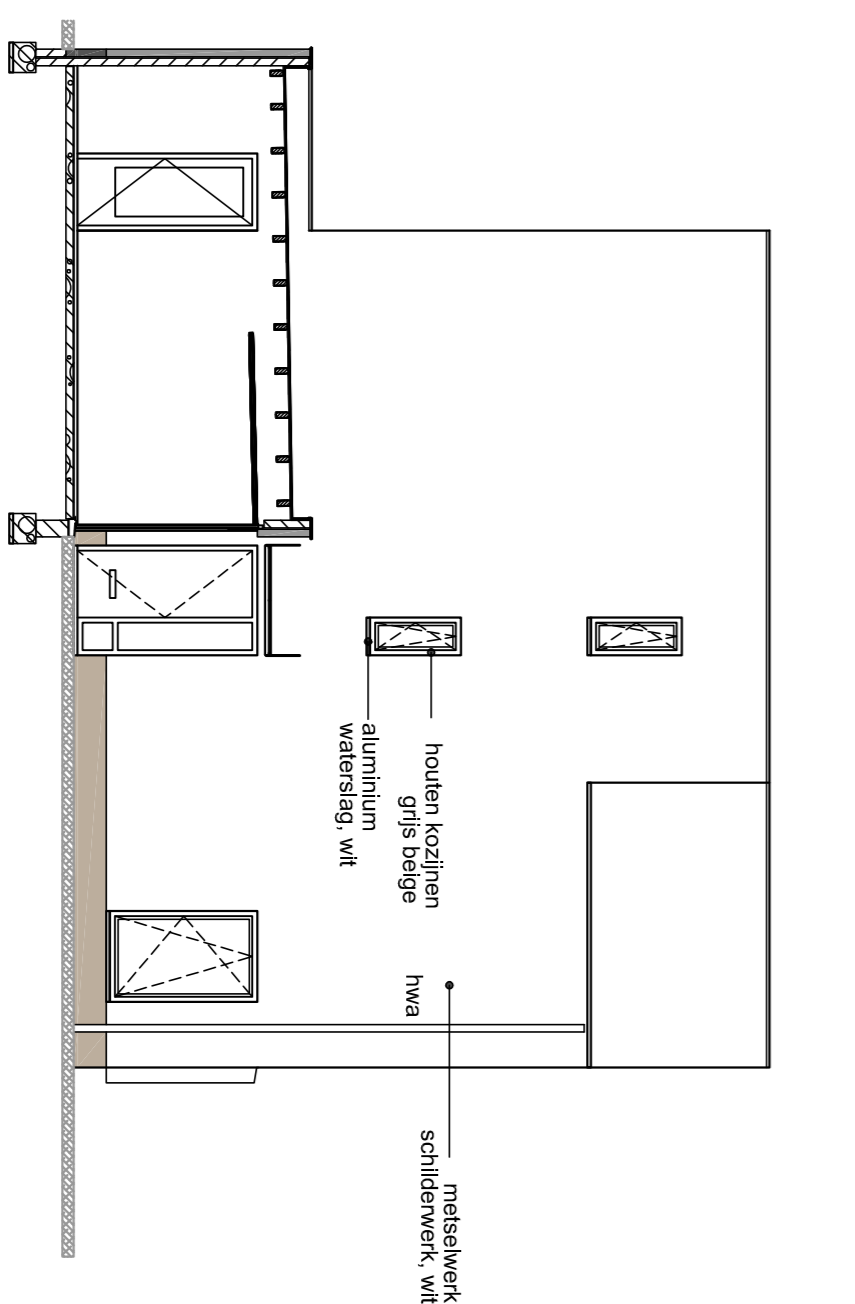
mogelijk zijn de pv - panelen en/of buitenunit warmtepomp vanaf maaiveld zichtbaar.



voorgevel



achtergevel



linker zijgevel

- Renvooi**
- Elektrische snoedekabel
  - Wateraansluiting
  - Gasaansluiting
  - Structuurmechanische verbinding
  - Externe wandcontactdoos
  - Dubbele wandcontactdoos
  - Leiding bedraad
  - Wandcontactpunt
  - Pijfcontactpunt
  - Rookwaaier
  - Schiel t.b.v. beïnvloeding
  - Deurknop
  - Inlaaspunt ventilatie
  - Afzuigpunt ventilatie

		<b>Definitief</b>	
<b>PROJECT :</b> 17 woningen Du Hasee wijk AT Galien <b>OPDRACHTGEVER :</b> Bouwfonds <b>ONDERNOEMER :</b> Verkoopvereniging Kanal 13 <b>SCHAAL :</b> 1:500/1:100 <b>FORMAAT :</b> A1	<b>GETEKEND :</b> Tim Janssen <b>DATAUM :</b> 23-06-2021 <b>GEWIZIGD d.d. :</b> - <b>WIJZIGING :</b> -	1ime 14 6021 DA Buiel Postbus 2013 6020 AA Buiel Telefoon: 0495 - 49 12 29 E-mail: info@vlassah.nl Website: www.vlassah.nl	0495 - 49 29 23 Fax: info@vlassah.nl Website: www.vlassah.nl
<b>PROJECTNR.:</b>		<b>TEKENINGNR.:</b>	
<b>FORMAAT :</b> A1		<b>WK13</b>	