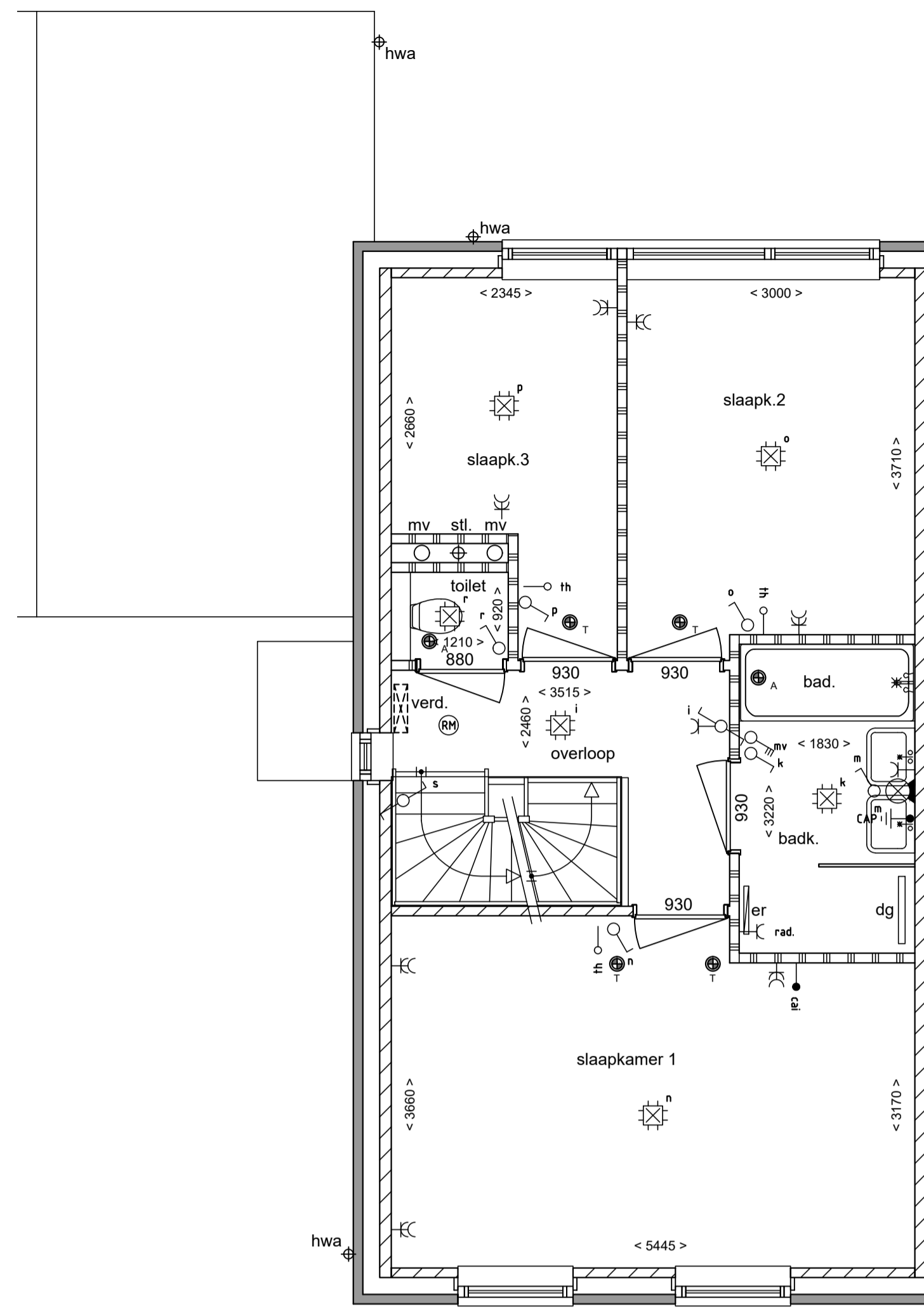
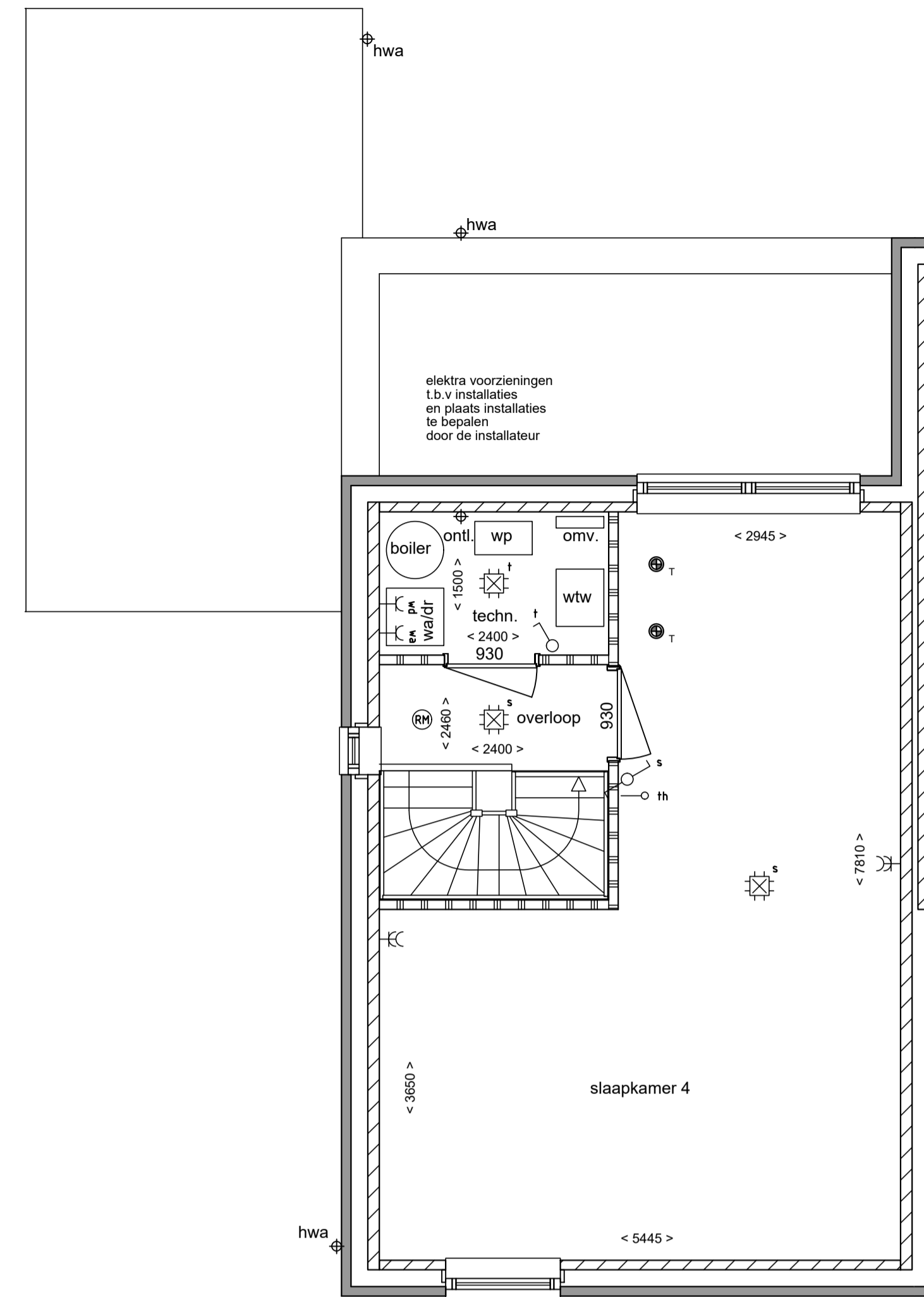


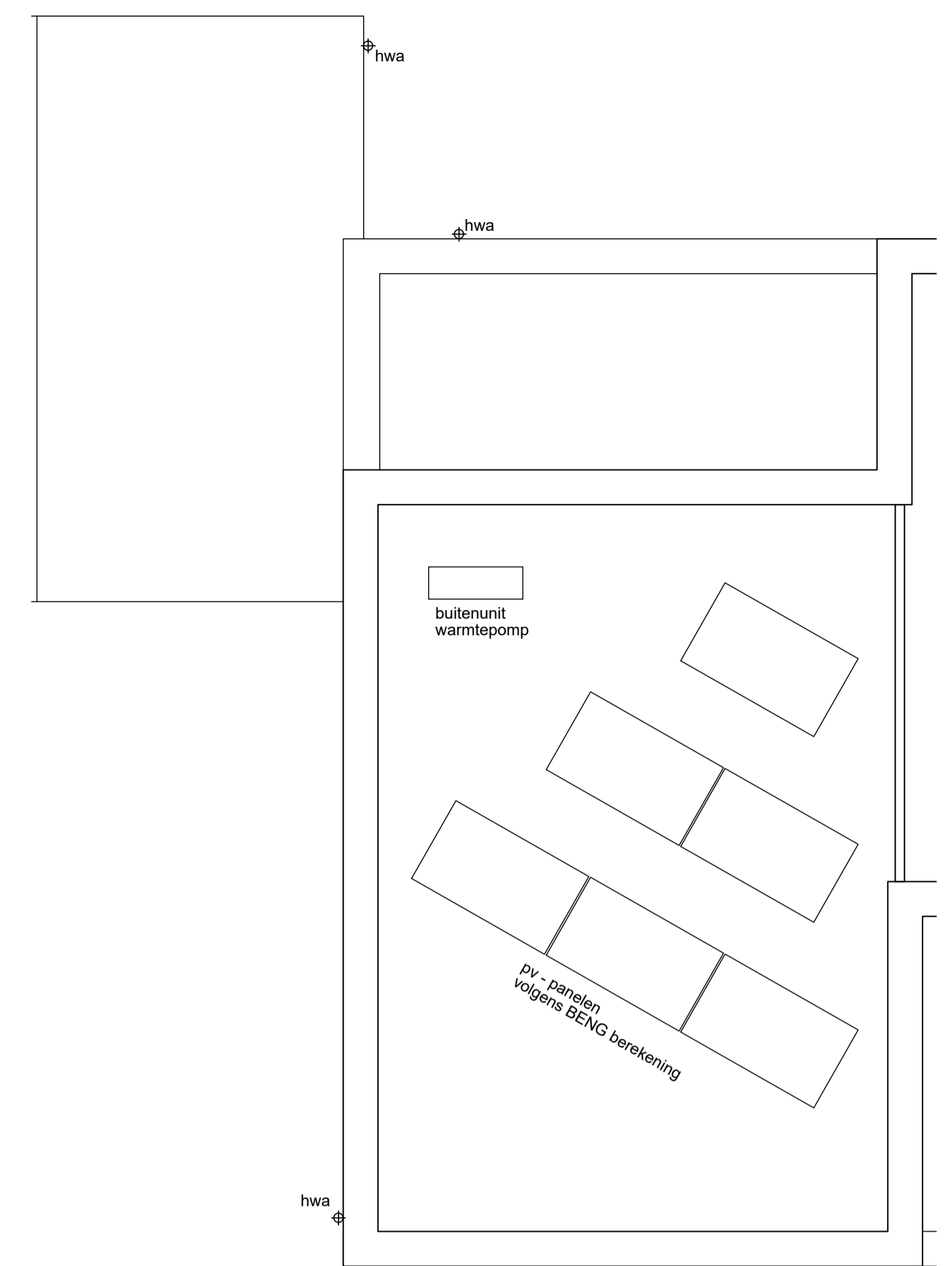
beganeground



1e verdieping

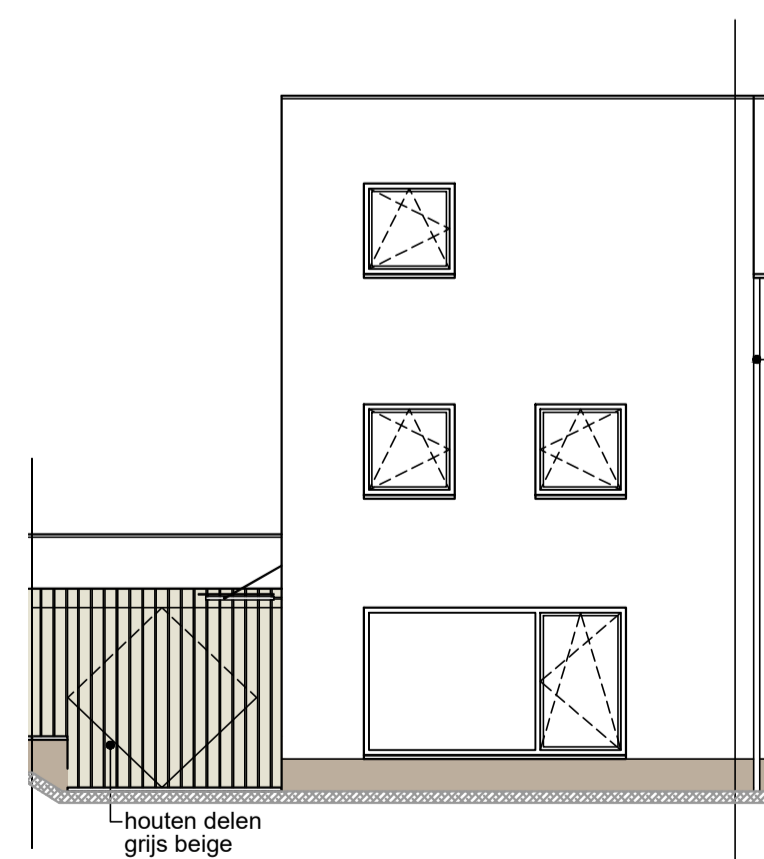


2e verdieping



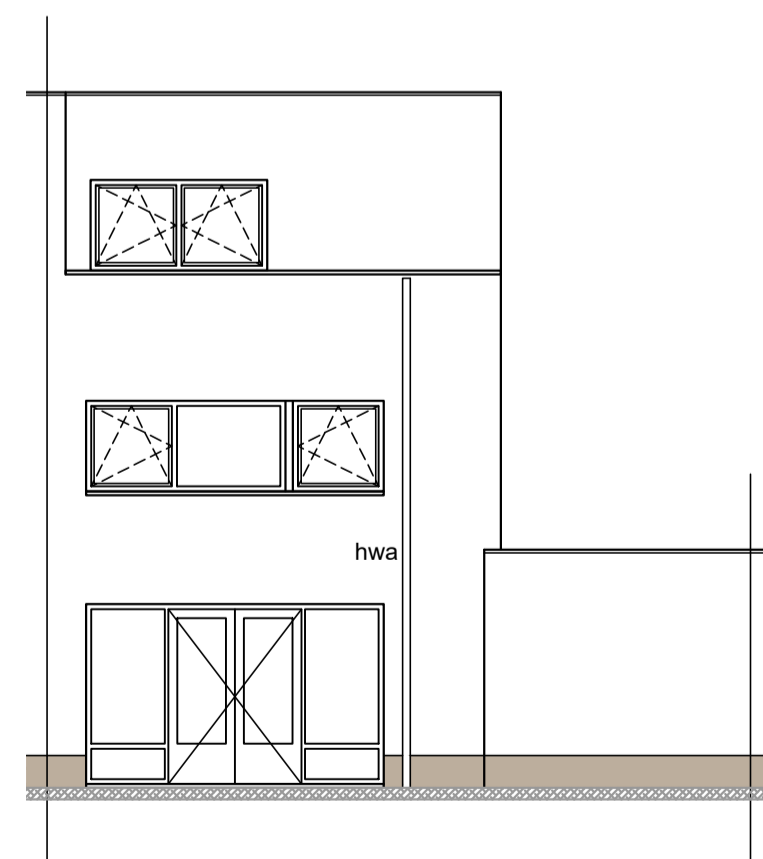
dakvloer

mogelijk zijn de pv - panelen en/of buitenunit warmtepomp vanaf maaiemd zichtbaar.

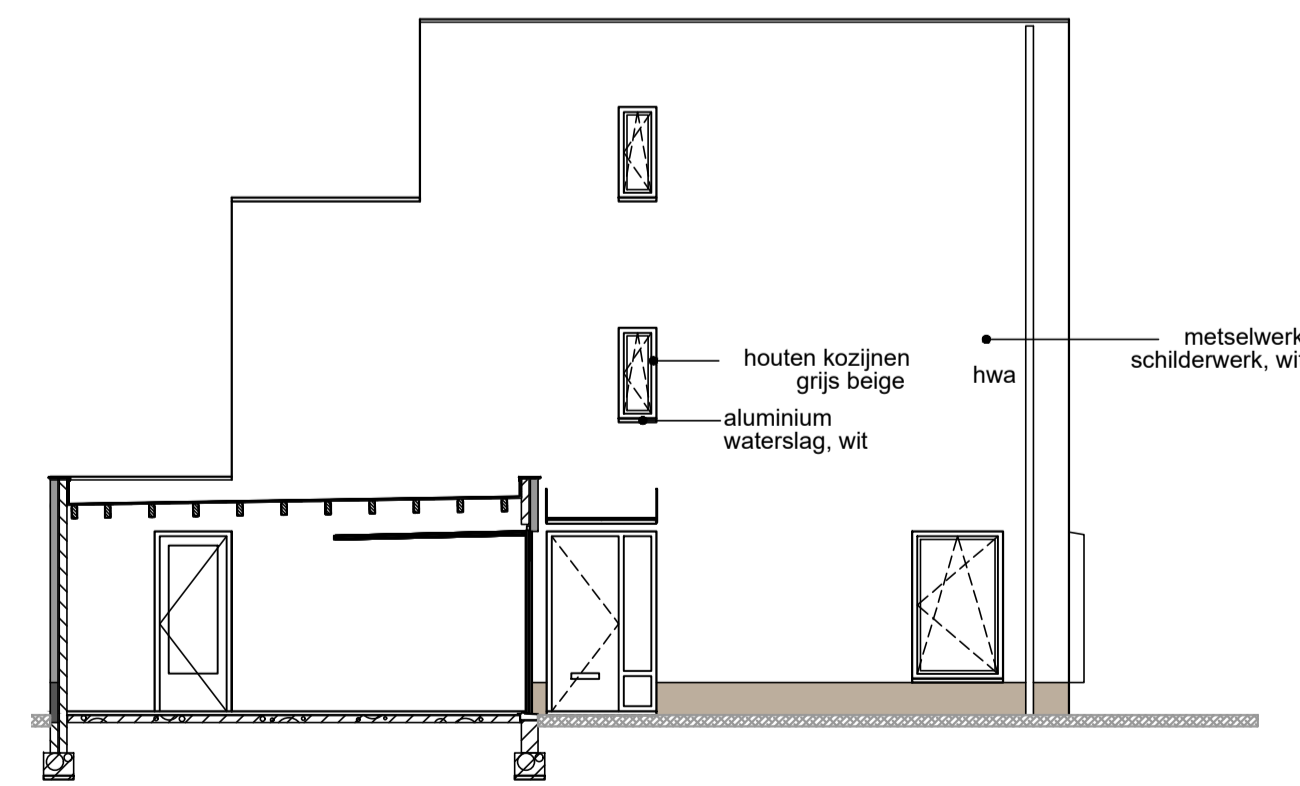


voorgevel

taluds zijn indicatief weergegeven, hoogtes en plaats van de taluds worden bepaald nadat de peilhoogtes van de woningen door de gemeente zijn vastgesteld.



achtergevel



linker zijgevel

**Renvooi**

- Enkeelpolige schakelaar
- Wisselschakelaar
- Serieschakelaar
- Schakelaar mechanische ventilatie
- Enkele wandcontactdoos
- Dubbele wandcontactdoos
- Leiding bedraad
- Leiding onbedraad
- Wandlichtpunt
- Plafondlichtpunt
- Inbouwspot
- Rookmelder
- Schel l.b.v. beïnstalling
- Beldrukker
- Inblaaspunt ventilatie
- Afzuigpunt ventilatie

		t'Inne 14 6021 DA Budel Fax: 0495 - 49 28 23	
Postbus 2013 6020 AA Budel E-mail: info@vlassakbv.nl		Telefoon: 0495 - 49 12 29 Website: www.vlassakbv.nl	
<b>Definitief</b>			
PROJECT : 17 woningen De Haese vlek AT Geleen	GETEKEND : Tim Janssen	PROJECTNR :	
OPDRACHTGEVER : Bouwfonds	DATUM : 23-06-2021	TEKENINGNR :	
ONDERDEEL : Verkoopoplekening kavel 6	GEWIJZIGD d.d. : -	<b>VK06</b>	
SCHAAL : 1:50/1:100	WIJZIGING : -		
FORMAAT : A1			