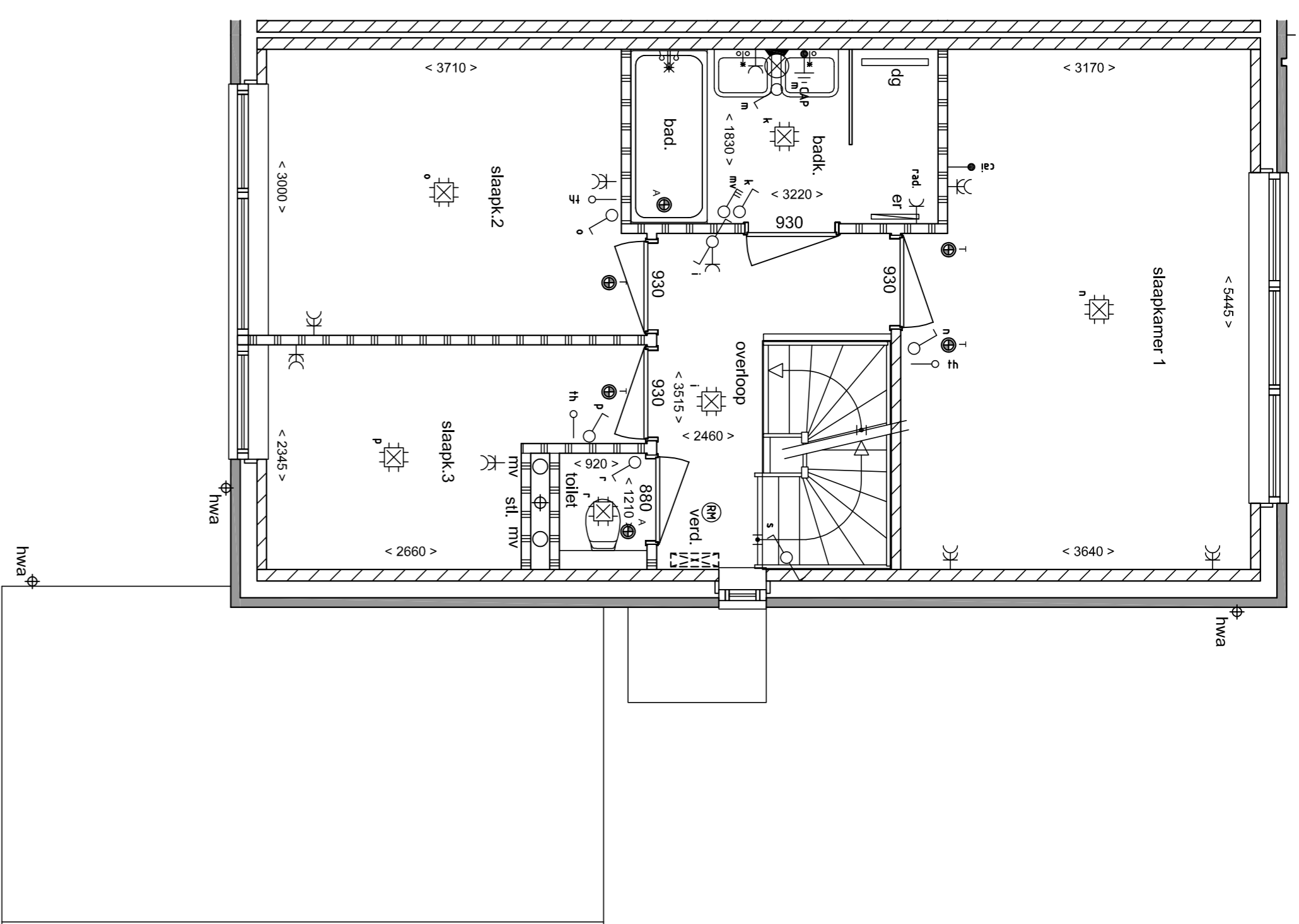
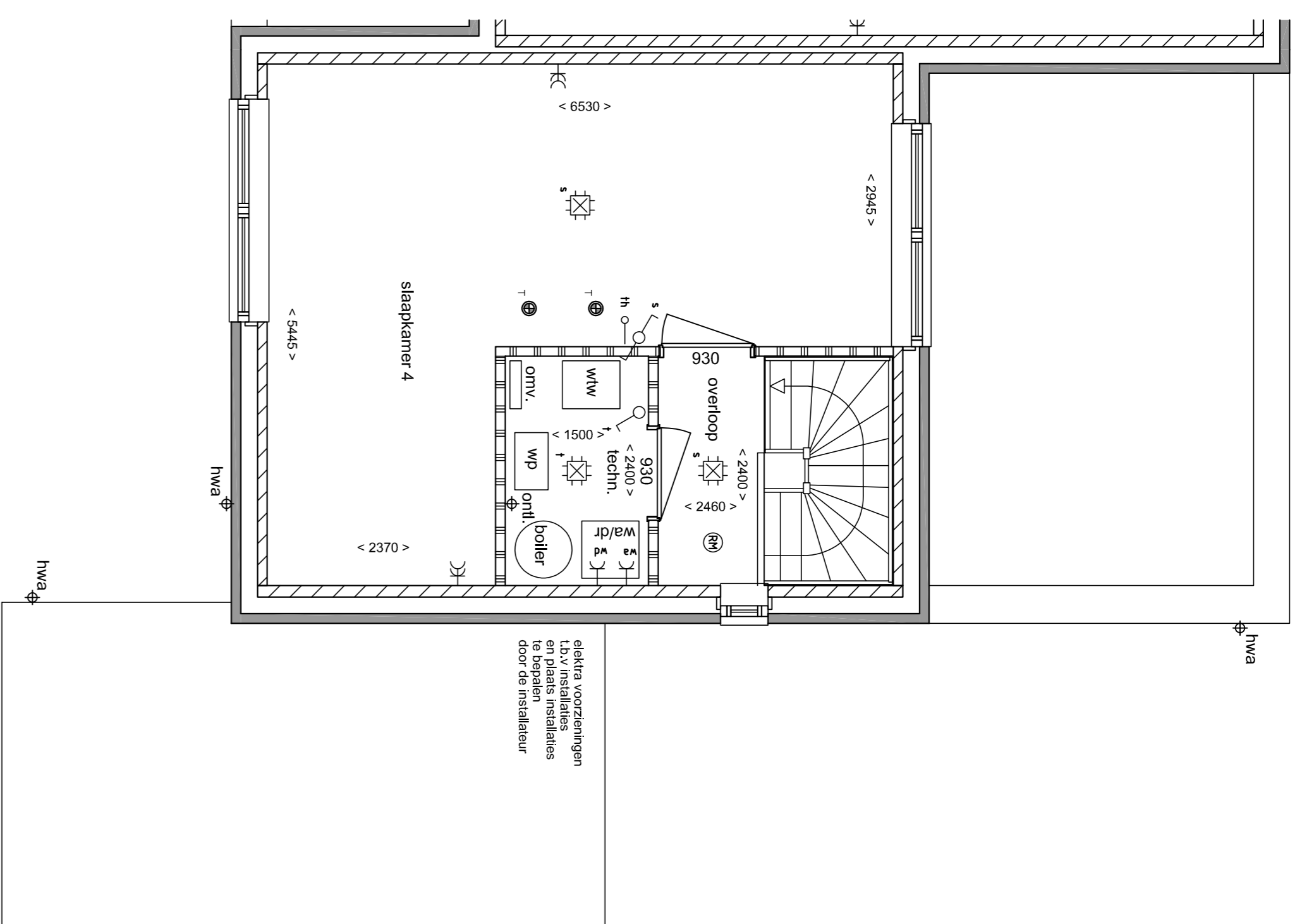


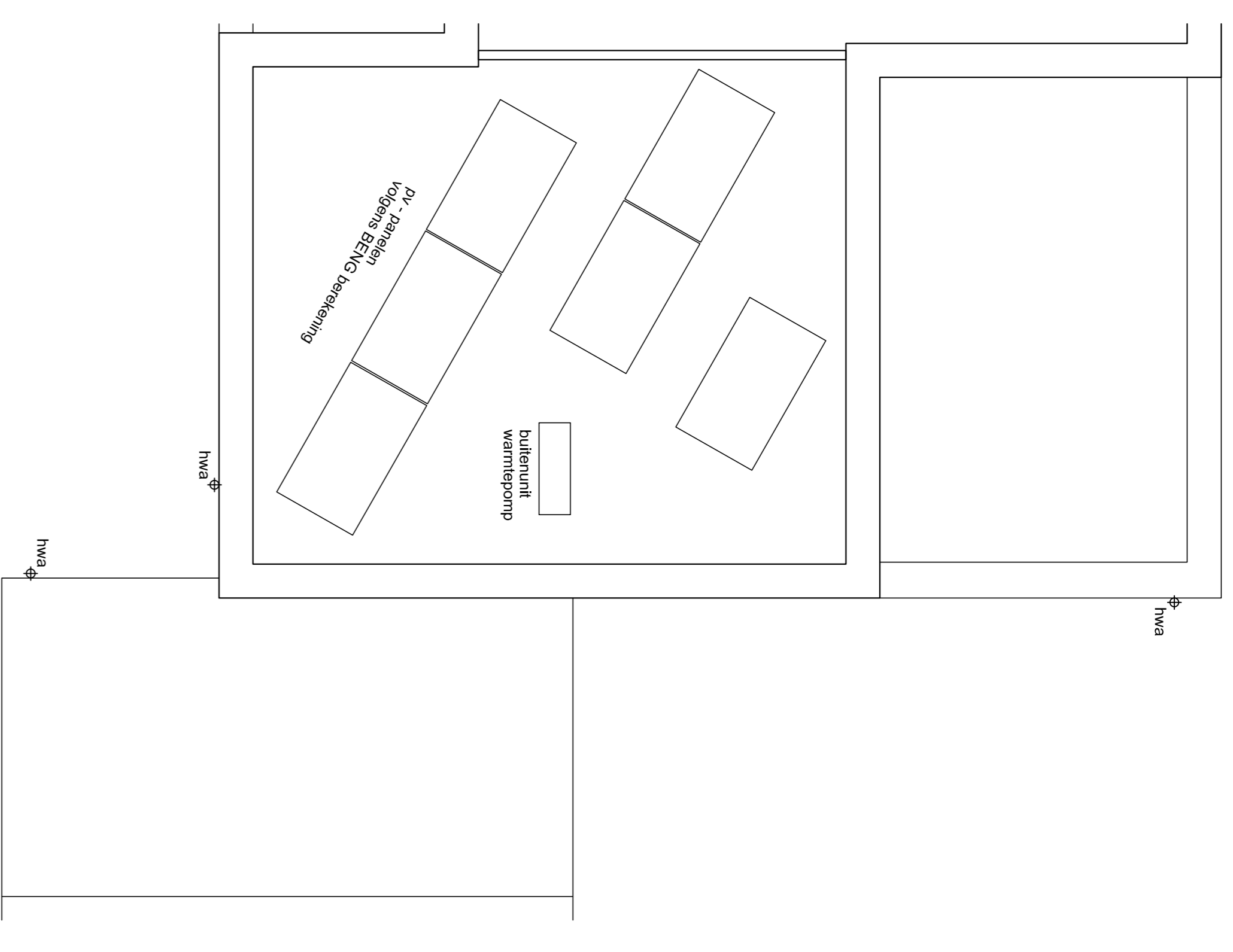
beganegrond



1e verdieping

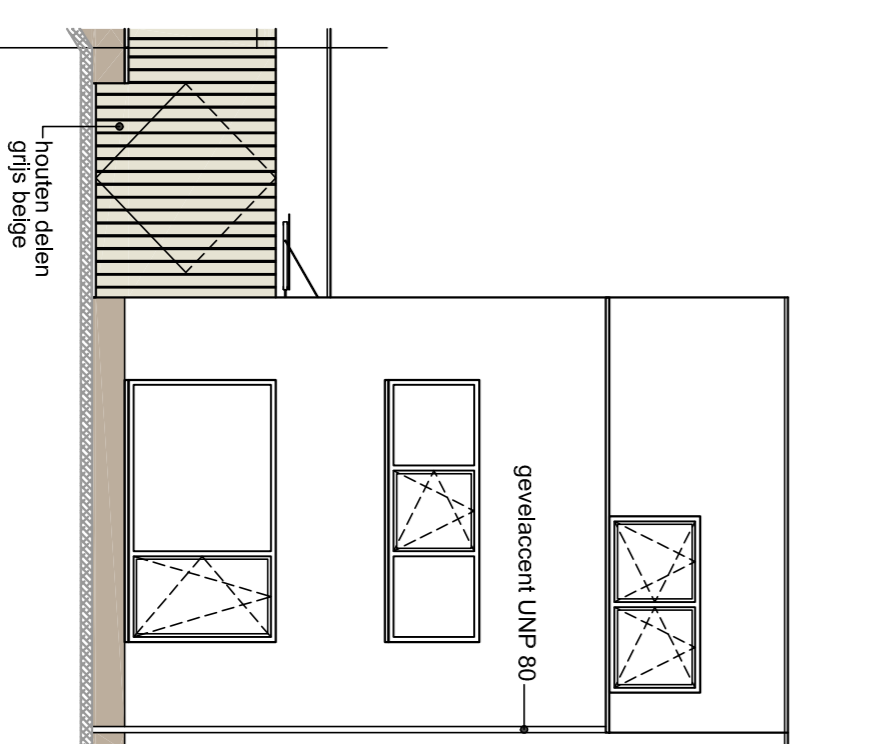


2e verdieping

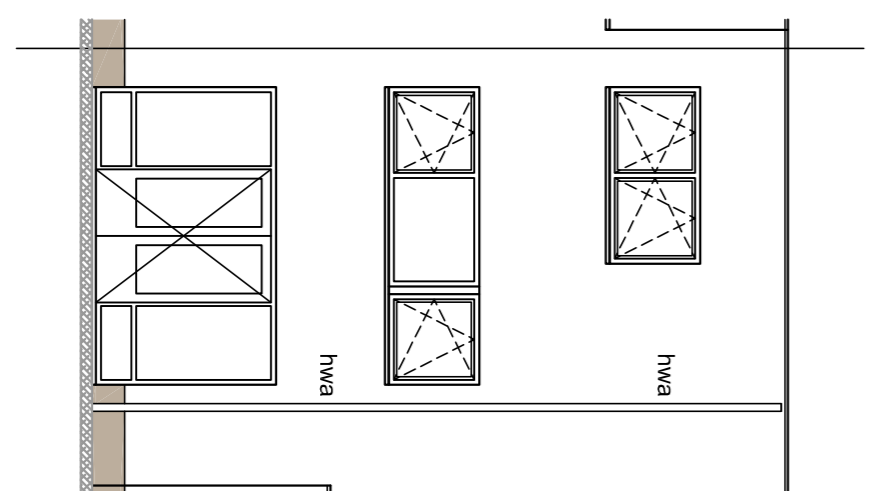


dakvloer

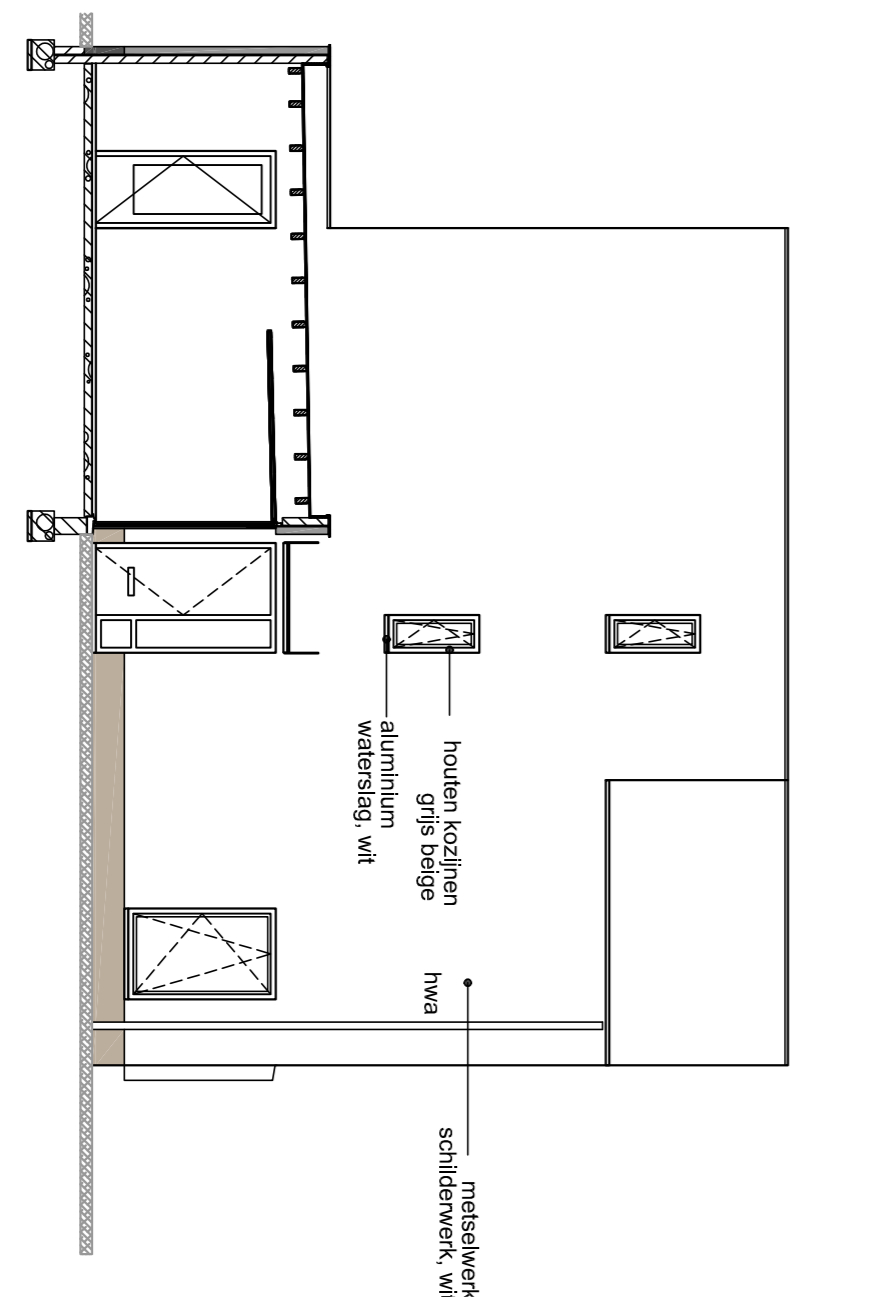
mogelijk zijn de pv - panelen en/of buitenunit warmtepomp vanaf maaiveld zichtbaar.



voorgevel



achtergevel



linker zijgevel

- Renvoel**
- Eindhoplege sadakelaar
 - Wisselschakelaar
 - Smeetschakelaar
 - Schakelaar mechanische ventilatie
 - Enkele wandcontactdoos
 - Dubbele wandcontactdoos
 - Leiding bedraad
 - Leiding onbedraad
 - Wandcontactpunt
 - Plafondcontactpunt
 - Inbouwspot
 - Reolmeeler
 - Schakel t.b.v. beheerselable
 - Bedrucker
 - Inbusspuit ventilatie
 - Afsluitpunt ventilatie



PROJECT : 17 woningen De Haese wijk AT Galien
 OPDRACHTGEVER : Bouwfonds
 ONDERZOEK : Verloopplanning Kanal 15
 SCHAAL : 1:500/1:100
 FORMAAT : A1

6021 DA Buiel
 Postbus 20113
 0495 - 49 12 29
 info@vlassahk.nl
 www.vlassahk.nl

6021 DA Buiel
 6020 AA Buiel
 0495 - 49 12 29
 info@vlassahk.nl
 www.vlassahk.nl

PROJECTNR :
 TERMIJNEN :
VK15