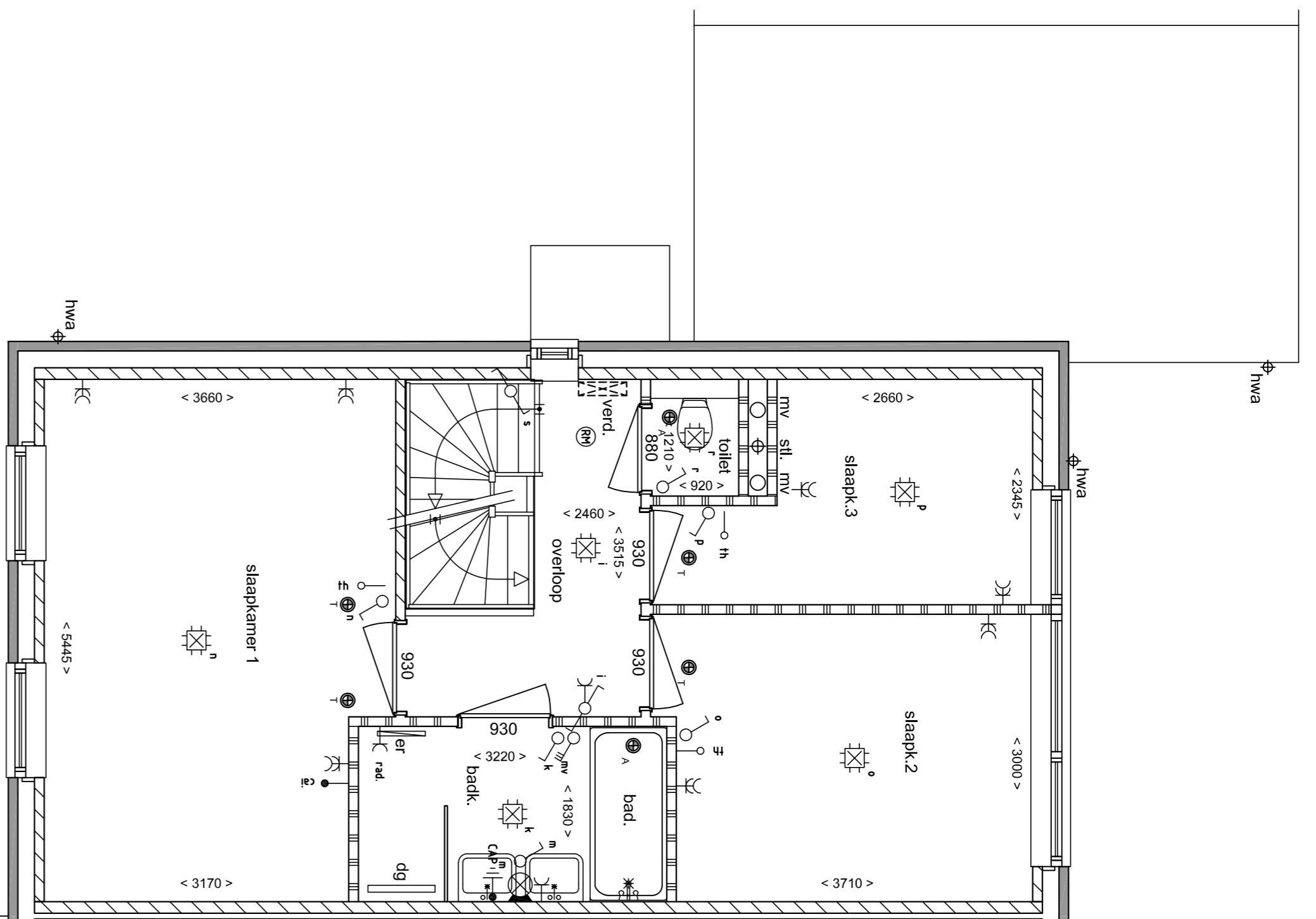
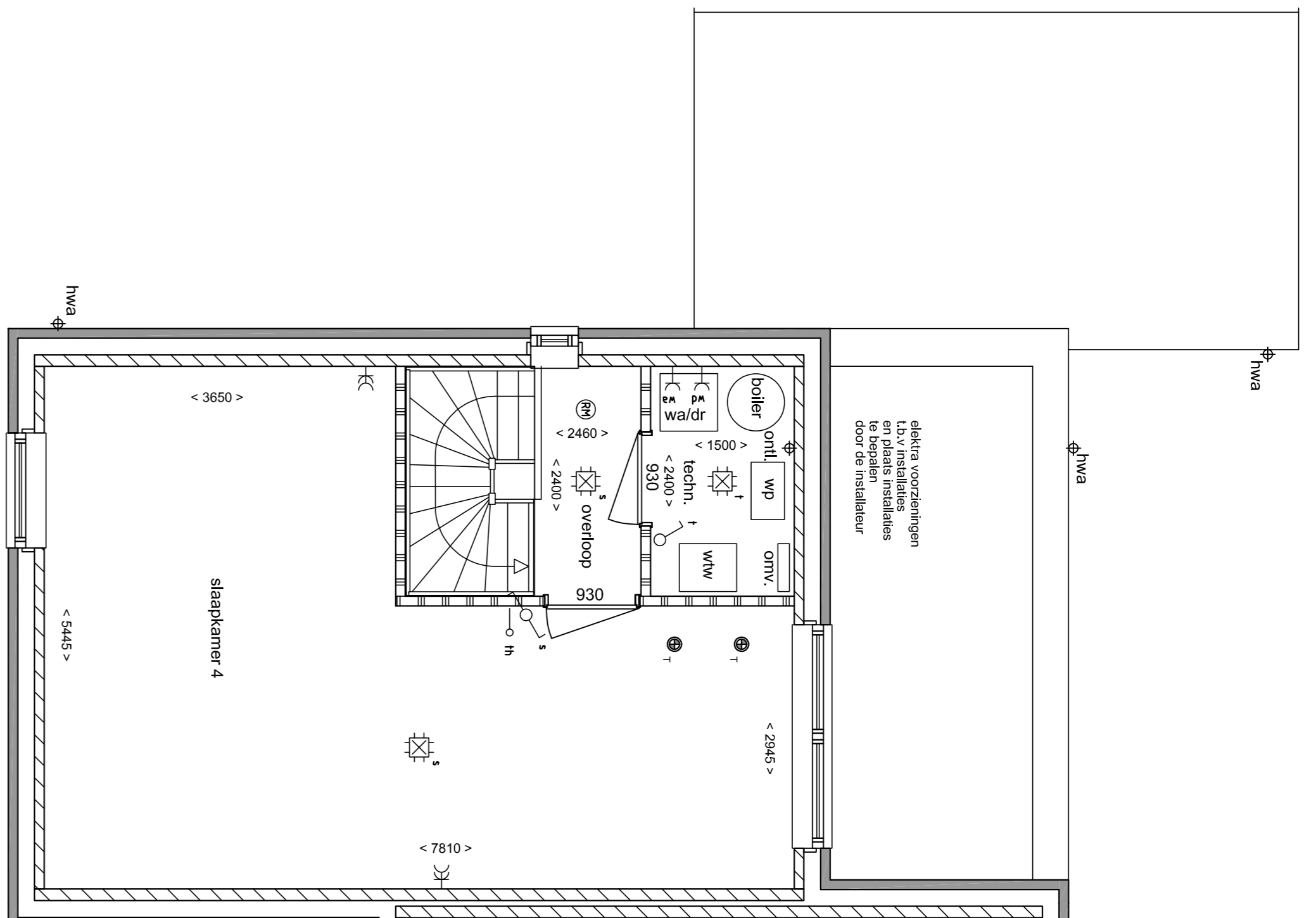


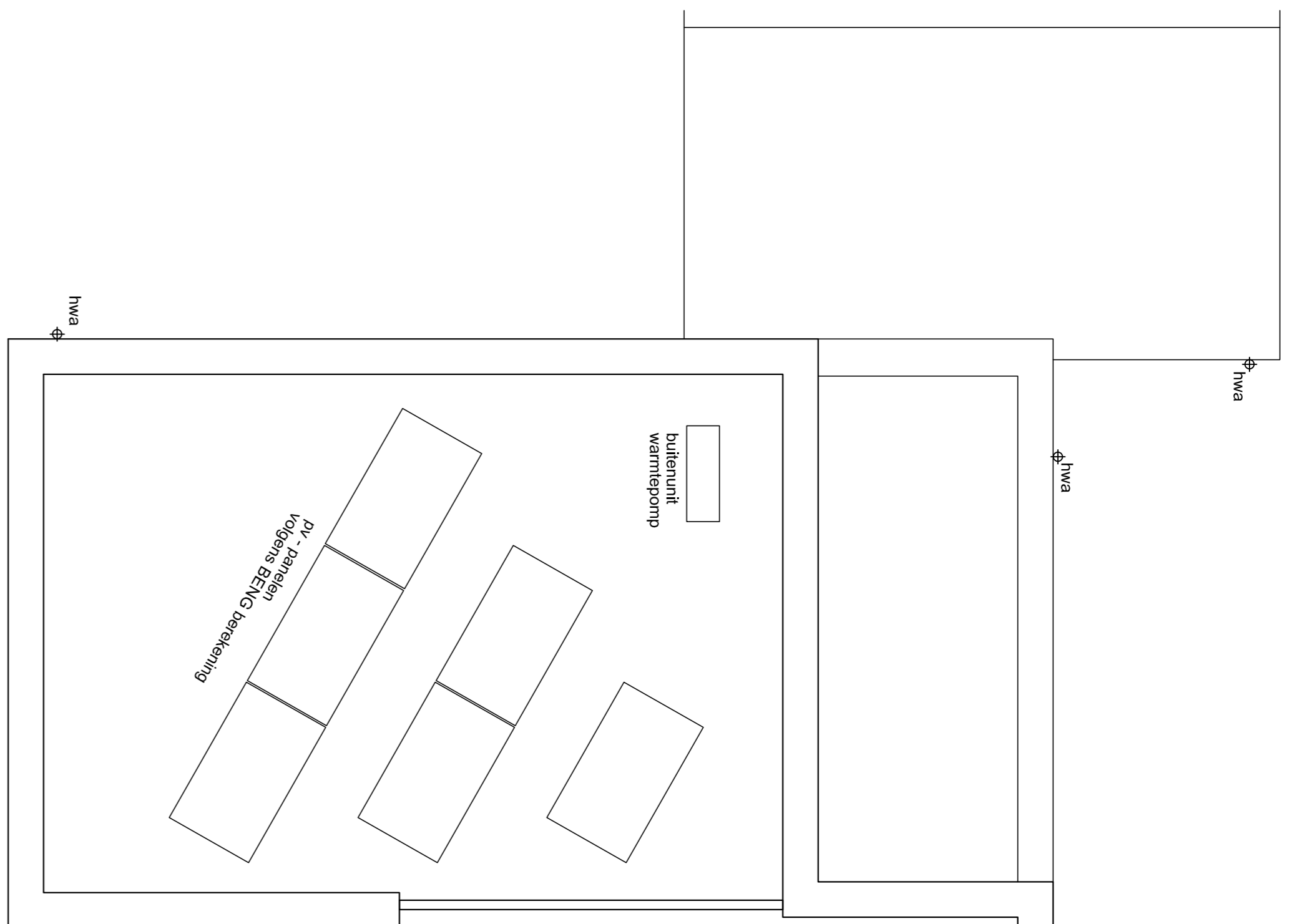
beganegrond



1e verdieping

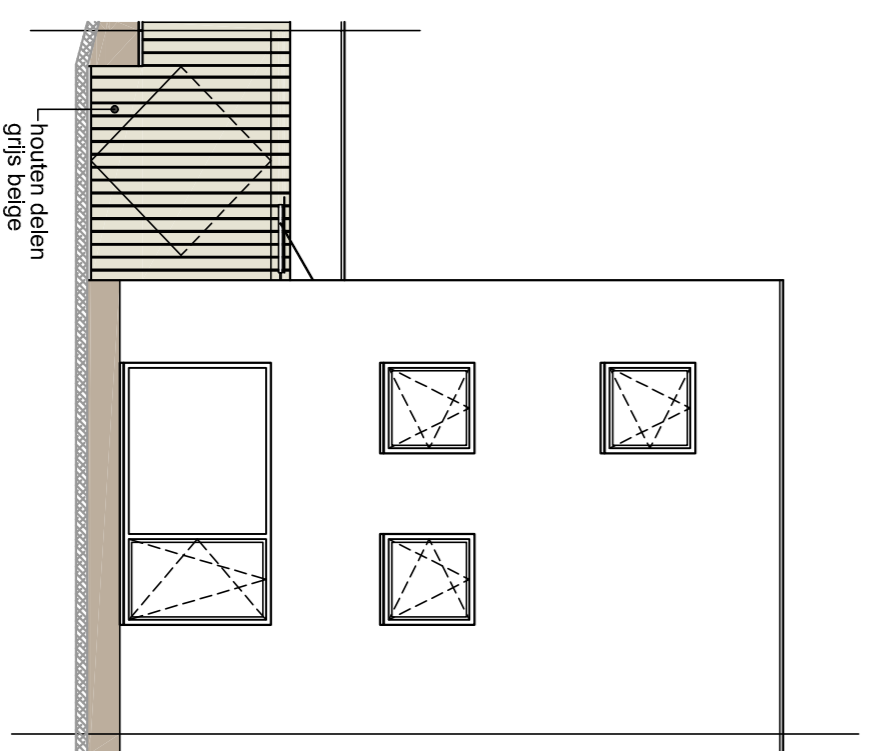


2e verdieping

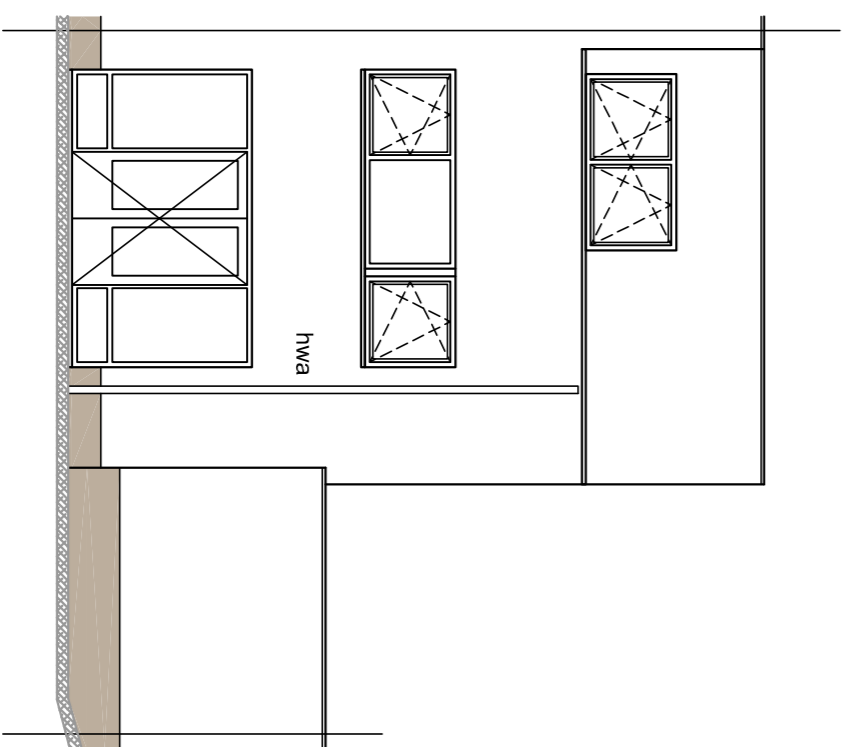


dakvloer

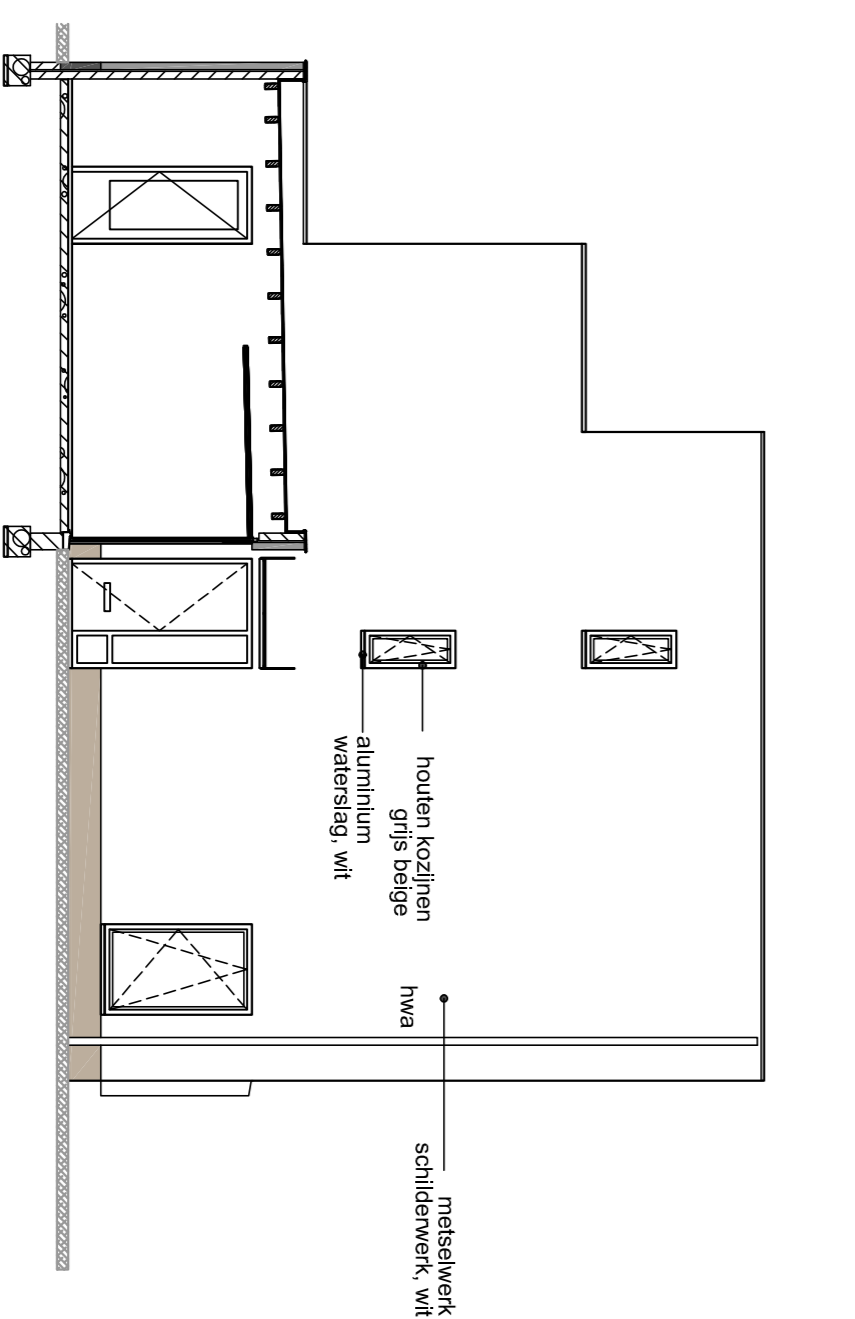
mogelijk zijn de pv - panelen en/of buitenunit warmtepomp vanaf maatveld zichtbaar.



voorgevel



achtergevel



linker zijgevel

- Renvoel**
- Eénzijdige scharnier
  - Wisselscharnier
  - Scharnielaar
  - Schakelaar mechanische ventilatie
  - Enkele wandcontactdoos
  - Dubbele wandcontactdoos
  - Leiding betraad
  - Wandrochtpunt
  - Plafondrochtpunt
  - Inbouwspot
  - Roelmuider
  - Schakel t.b.v. behalvelele
  - Bidschakker
  - Inbaspunt ventilatie
  - Afbaspunt ventilatie



**PROJECT :** 17 woningen Du Haese wijk AT Galien  
**OPDRACHTGEVER :** Bouwfonds  
**ONDERZOEK :** Verouderingskader 4  
**SCHAAL :** 1:500/1:100  
**FORMAAT :** A1

**1e line 14** 6021 DA Budei Fax: 0495 - 49 29 23  
 Postbus 2013 6020 AA Budei Email: info@vlassakv.nl  
 Telefoon: 0495 - 49 12 29 Website: www.vlassakv.nl

**DEFINITIEF**

**PROJECTNR :** 0495 - 49 29 23  
**TERMINUSNR :** -  
**WK04**